

## 耕莘醫院-巡迴健康檢查中心

### 【到院健康檢查注意事項】

#### 佛光大學-教職

※諮詢預約電話：02-7751-5688 按 3 轉預約人員 告知為佛光大學健檢專案

(請提早一周前預約)

※開放補檢日期：

1月17日	星期二	08:00-11:30 (10:30截止報到)
2月4日	星期六	08:00-11:30 (10:30截止報到)
2月20日	星期一	08:00-11:30 (10:30截止報到)

※健檢費用：員工由公司付費，眷屬費用(僅能現金)及加選費用現場繳費(可刷卡)，眷屬另收 60 元郵資費。

### 【體檢前注意事項】

- 體檢前請空腹 8 小時，當日請攜帶身分證與健保卡、並穿著兩截式寬鬆的服裝。
- 健檢當日可服用降血壓藥物，血糖藥及其他藥物請於檢查完畢後再服用。
- 量血壓前請先休息 5 分鐘，並放鬆您的心情下量測。
- 眼壓檢查：配帶硬式隱形眼鏡無法測量，軟式隱形眼鏡則不受影響。
- 抽血完畢請確實將該手臂伸直，輕壓棉球加壓止血 5~10 分鐘，勿搓揉抽血部位，避免造成患處血腫、瘀青，若您曾對酒精過敏、裝有動脈導管或服用抗凝血劑、血管較細、曾經有暈針等不適情形，請立即告知現場醫護人員。
- X 光檢查：孕婦或疑似懷孕的女性，請勿照 X 光。  
(脖子及衣服上的金屬物品請取下。例：金屬鈕釦、項鍊)
- 超音波檢查：請務必空腹受檢。若選攝護腺超音波(男)、骨盆腔超音波(女)需漲膀胱受檢，當天請將超音波完成，再留取尿液檢體。
- 尿液蒐集：請將前段尿液解掉，留取中段尿液，並請將尿管裝十分滿，繳交至尿液回收處，如遇生理期，請告知護理人員。
- 所有流程檢查完成時，體檢單請於醫師問診完畢後繳回報到處，即完成此次檢查。感謝您的配合及耐心等待。

## 【到院健康檢查報到方式】

※疫情期間，因留停限制請勿遲到；也勿早到避免久候。

※請依簡訊中的梯次分流時間前往報到，勿任意自行變更報到時間梯次，影響健檢服務品質。

※若您提早或遲到，將優先讓原梯次的受檢者進行報到，請您稍後片刻依指示才抽號碼牌。

※報到前請量測額溫、抽號碼牌，依號碼叫號等候報到。

※備妥**健保卡**大門口進行實名登記(依當下政府規定)；

※櫃檯報到時以**身分證**(外籍居留證護照)進行身分確認。

※報到服務時間: 8:00~10:30，請依健檢中心通知簡訊分流時間前往。

※為維持預約客戶的健檢品質及服務權益，巡迴健檢中心有權拒絕未預約者現場臨時報到健檢，敬請見諒。

## 【巡迴健康檢查中心地址】

※補檢地址：新北市新店區中正路 362 號 C 棟 2 樓

正門 E 棟進入後直走經過電梯區，看到服務台(文藝走廊) ->

文藝走廊左轉，經過檢驗科，到達 C 棟放射診斷科櫃台 ->

微靠左走，看到巡檢中心立牌指示，依立牌指示穿過花園 ->

微靠右走沿著走廊，穿過安全門，上 2 樓 ->

抵達巡檢中心

※請勿前往家醫科、高級健檢中心，可詢問服務台「巡檢中心」在哪裡

※本院設有停車場，30 元/小時。機車 10 元/次

※公車資訊：耕莘醫院站 644、綠 2、綠 6、綠 13、綠 15、905

※捷運轉程：(約 20 分鐘一班)

「七張站」轉乘公車 644、綠 15、或搭乘耕莘免費接駁專車

「大坪林站」轉乘公車 644、綠 13、綠 15

「新店總站」轉乘公車 644、綠 5



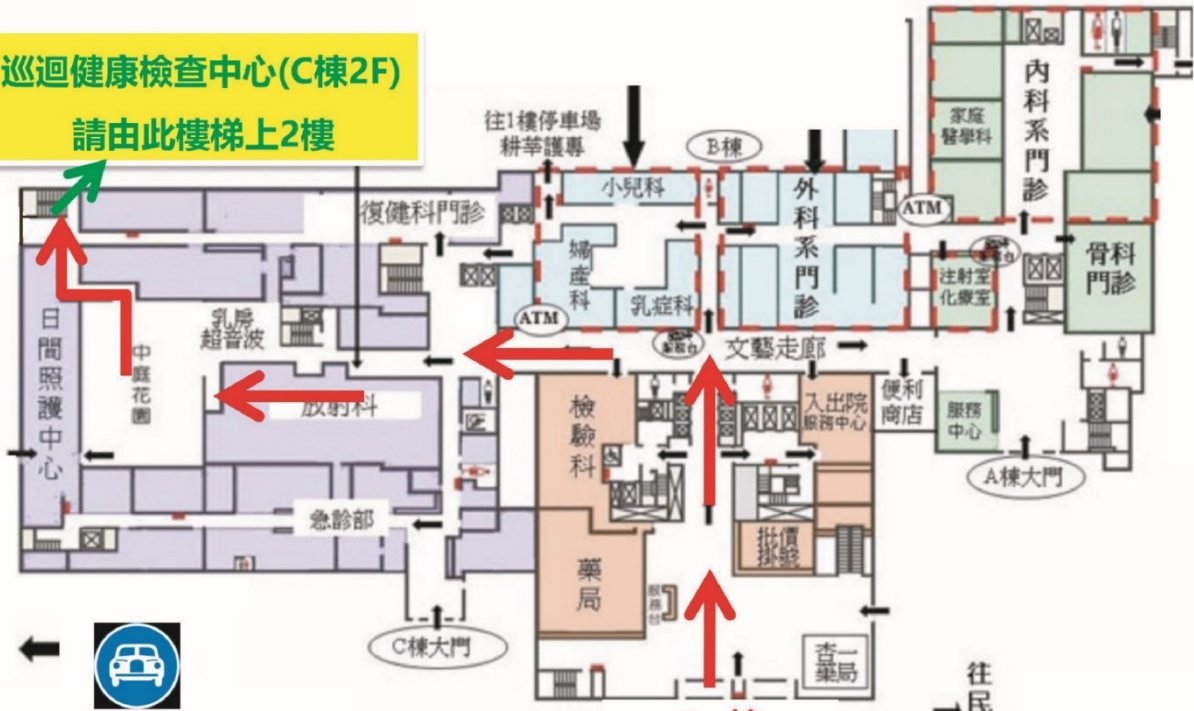
天主教耕莘醫療財團法人耕莘醫院-巡迴健康檢查中心

**因疫情，耕莘醫院目前僅開放 E 棟大門，其餘已關閉，請配合醫院管制攜帶健保卡及全程配戴口罩。**

# 平面停車場

巡迴健康檢查中心(C棟2F)

請由此樓梯上2樓



1樓平面圖

往中正路



E棟  
門診大廳入口

請依紅色箭頭指示方向行走

往民族路



向前直走，穿越電梯間  
看到服務台向左轉



朝C棟前進

